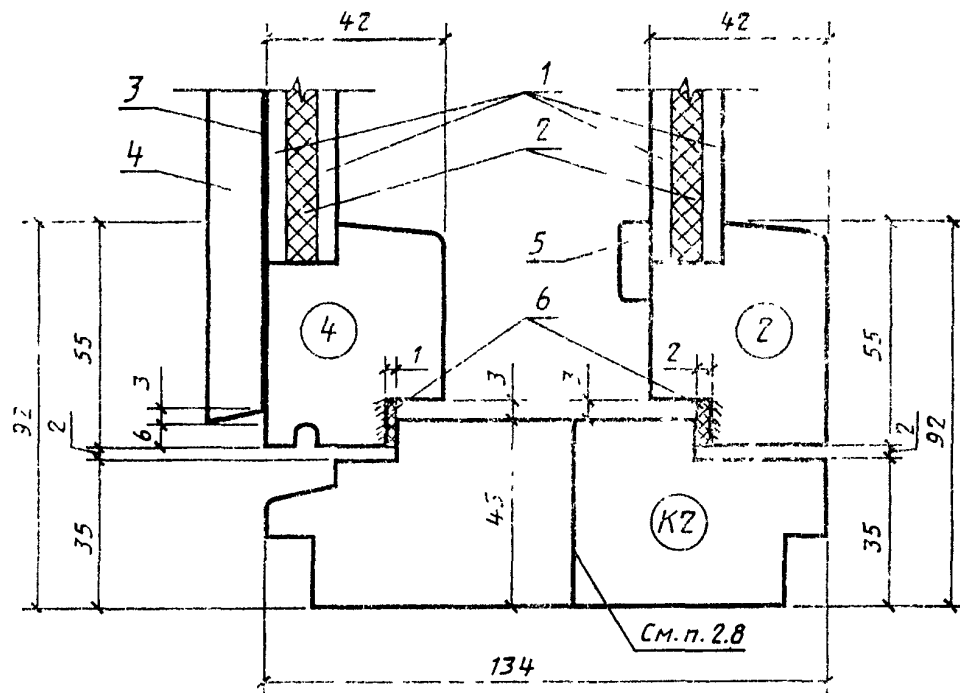


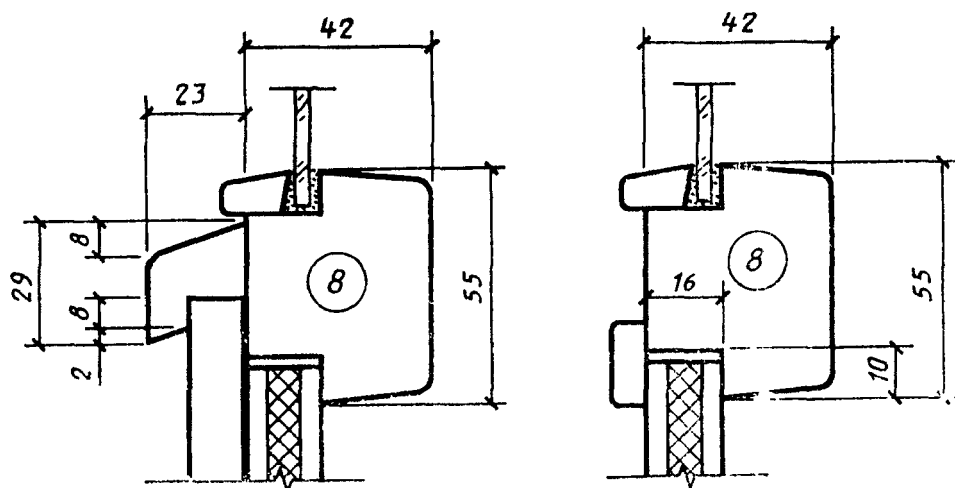
Сечение Б2



- 1 - твердая древесно-волоконная плита Т-400 по ГОСТ 4598-74, $\delta = 3,2 \div 4$ мм; 2 - мягкая древесно-волоконная плита по ГОСТ 4598-74, $\delta = 8$ мм; 3 - пергамин по ГОСТ 2697-83; 4 - обшивка типа 2 по ГОСТ 8242-75; 5 - раскладка; 6 - уплотняющие прокладки по ГОСТ 10174-72

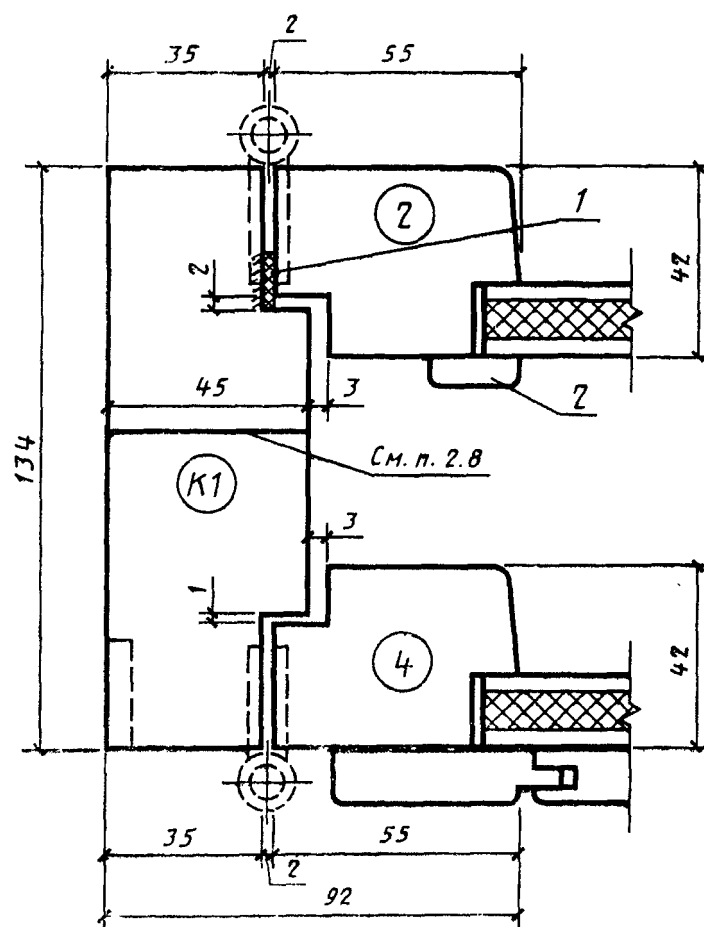
Черт. 9

Сечение Б3



Черт. 10

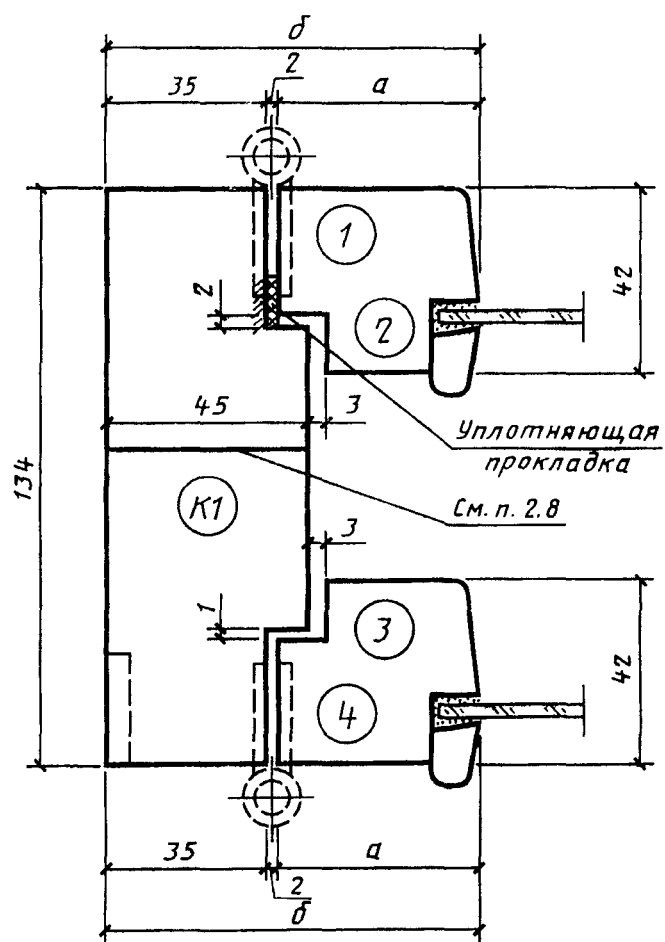
Сечение Б4



1 - уплотняющая прокладка; 2 - раскладка

Черт. 11

Сечения А5 и Б5

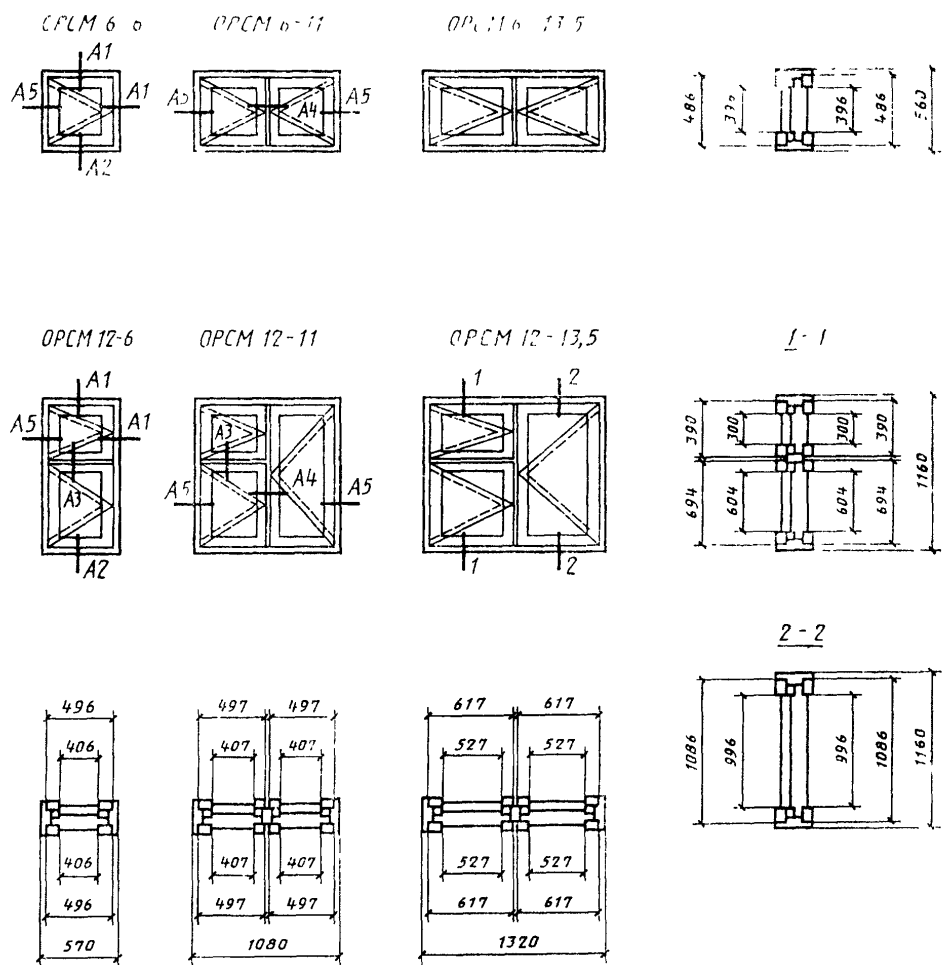


Сечения	а	б	Детали	
			1	3
А5	45	82	1	3
Б5	55	92	2	4

Черт. 12

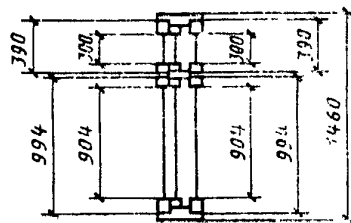
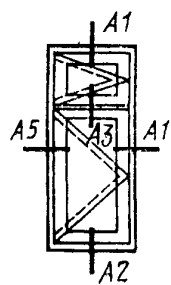
2.3. Конструкция, форма, основные размеры и марки окон и балконных дверей серии РСМ должны соответствовать указанным на черт. 13 - 15, а размеры сечений деталей и притворов - на черт. 16 - 23.

СЕРИЯ РСМ
 КОНСТРУКЦИЯ, ФОРМА, ОСНОВНЫЕ РАЗМЕРЫ И МАРКИ ОКОН
 И БАЛКОННЫХ ДВЕРЕЙ С ТРОЙНЫМ ОСТЕКЛЕНИЕМ

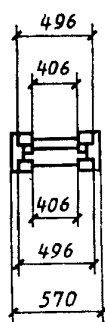
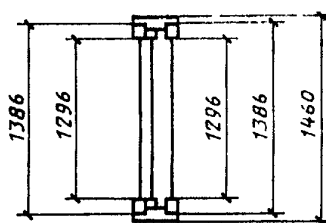
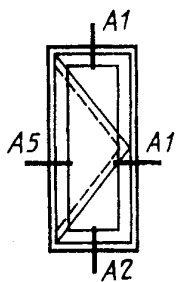


Черт. 13

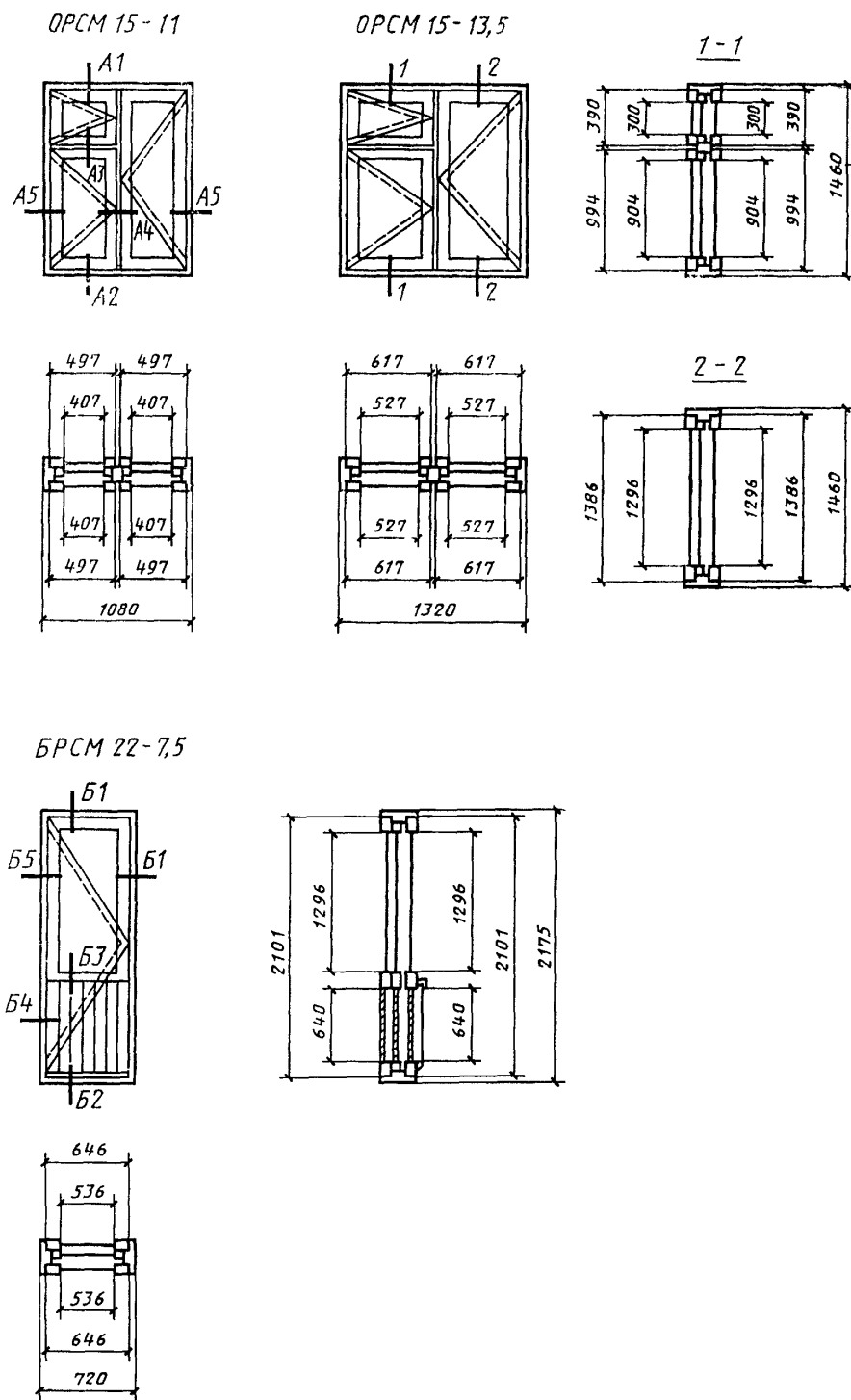
ОPCM 15-6



ОPCM 15-6А



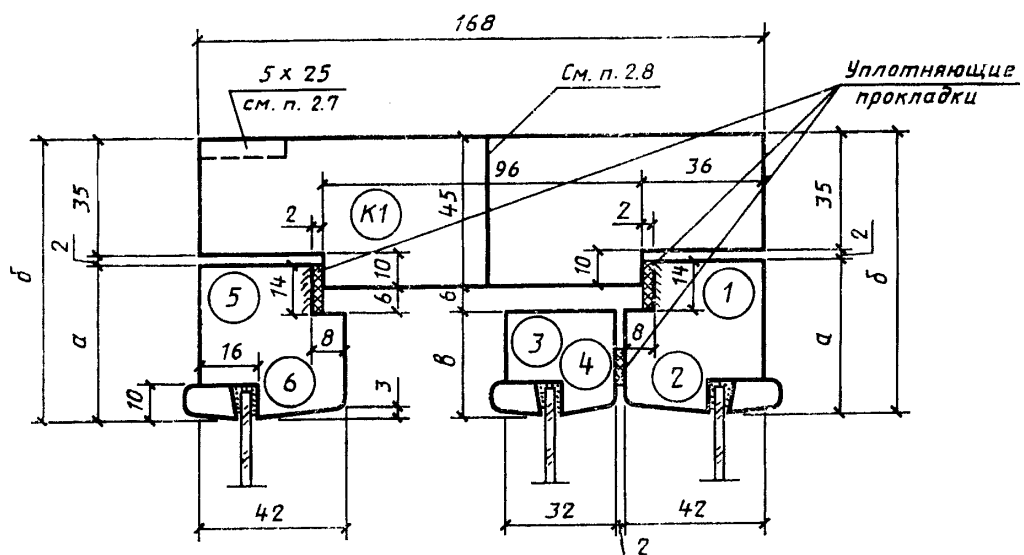
Черт. 14



Черт. 15

СЕЧЕНИЯ ПО ПРИТВОРАМ ОКОН И БАЛКОННЫХ ДВЕРЕЙ
С ТРОЙНЫМ ОСТЕКЛЕНИЕМ

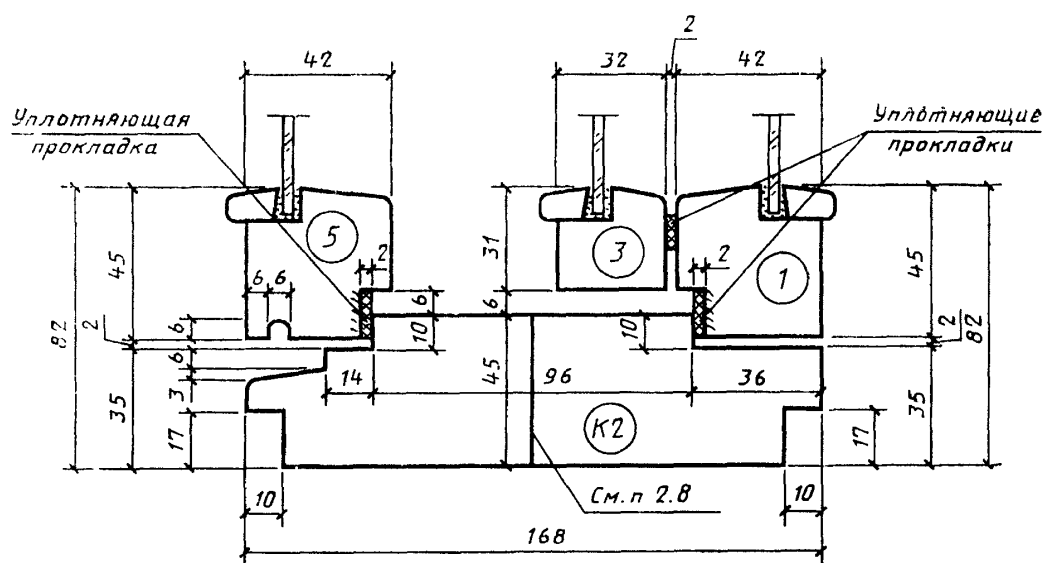
Сечения А1 и Б1



Сечения	а	б	в	Детали		
А1	45	82	31	1	3	5
Б1	55	92	41	2	4	6

Черт. 16

Сечение А2

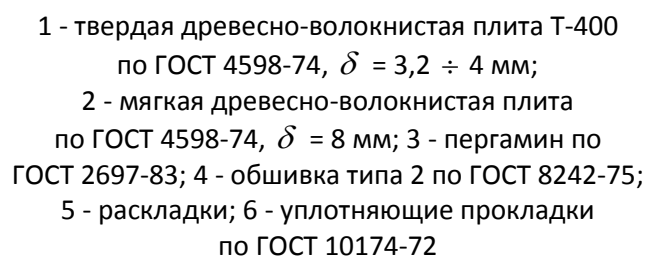


- ① - профили сечения створок;
- К1 - профили сечения коробок

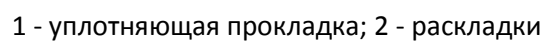
Черт. 17

Сечение А3

Сечение Б2

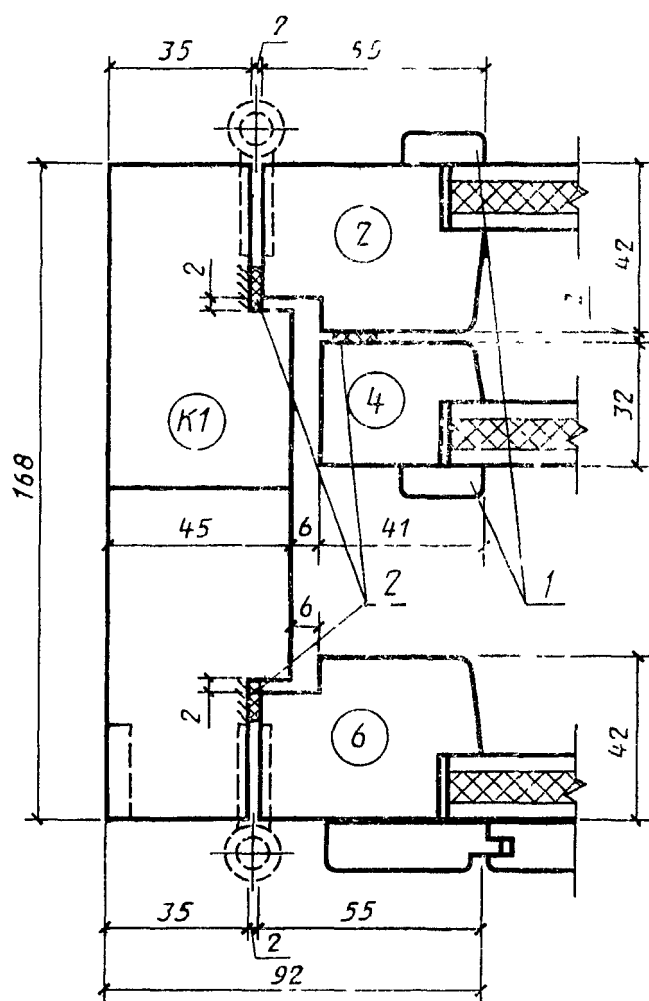


Сечение БЗ



Черт. 21

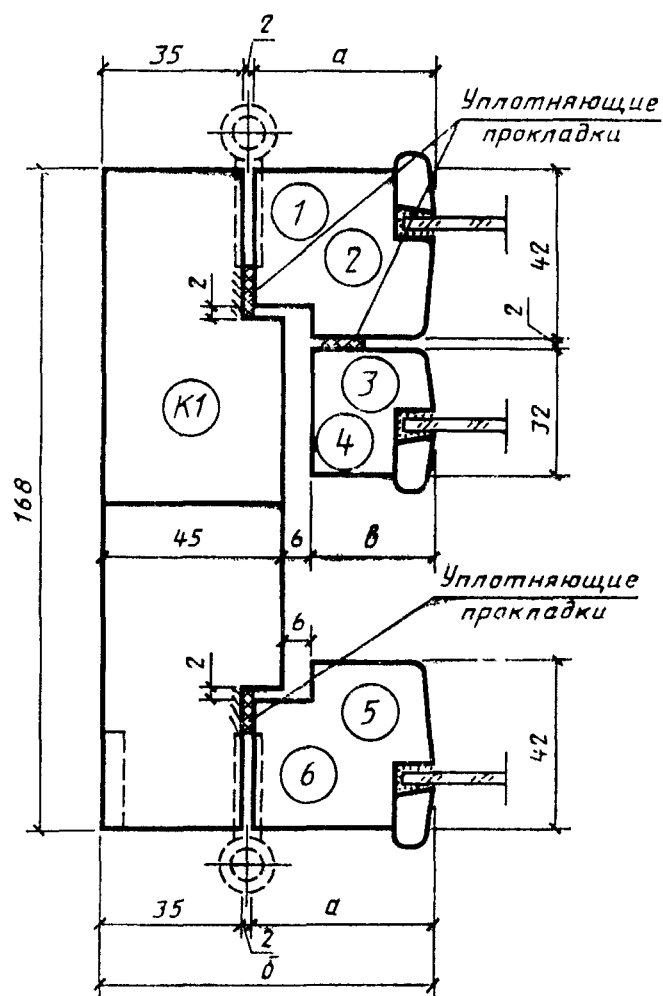
Сечение Б4



1 - раскладки; 2 - уплотняющие прокладки

Черт. 22

Сечения А5 и Б5



Сечения	а	б	в	Детали		
А5	45	82	31	1	3	5
В5	55	92	41	2	4	6

Черт. 23

2.4. Размеры на общих видах окон и балконных дверей даны в свету, по наружным сторонам створок, форточек и полотен дверей и по наружным сторонам коробок.

На чертежах, приведенных в настоящем стандарте, указаны в миллиметрах размеры неокрашенных деталей и изделий.

2.5. Для остекления окон и балконных дверей следует применять стекло толщиной 2,0 - 2,5 мм по ГОСТ 111-78.

2.6. Места установки уплотняющих прокладок в притворах окон и балконных дверей указаны на чертежах сечений.

2.7. По периметру оконных и дверных коробок на боковых поверхностях допускается по требованию потребителей выборка четверти для уплотнения стыка при соединении блоков друг с другом.

2.8. Бруски коробок допускается изготавливать клееными по ширине или соединять гвоздями после антисептирования или окраски сопрягаемых поверхностей, при этом соединение не должно иметь зазоров и провесов.

2.9. В зданиях для климатических районов, где по теплотехническим расчетам не требуются окна и балконные двери с двойным остеклением, а также в неотапливаемых зданиях и

помещениях должны применяться окна и балконные двери серии РМ без внутренних створок, при этом ширина сечения коробки может быть уменьшена до 74 мм.

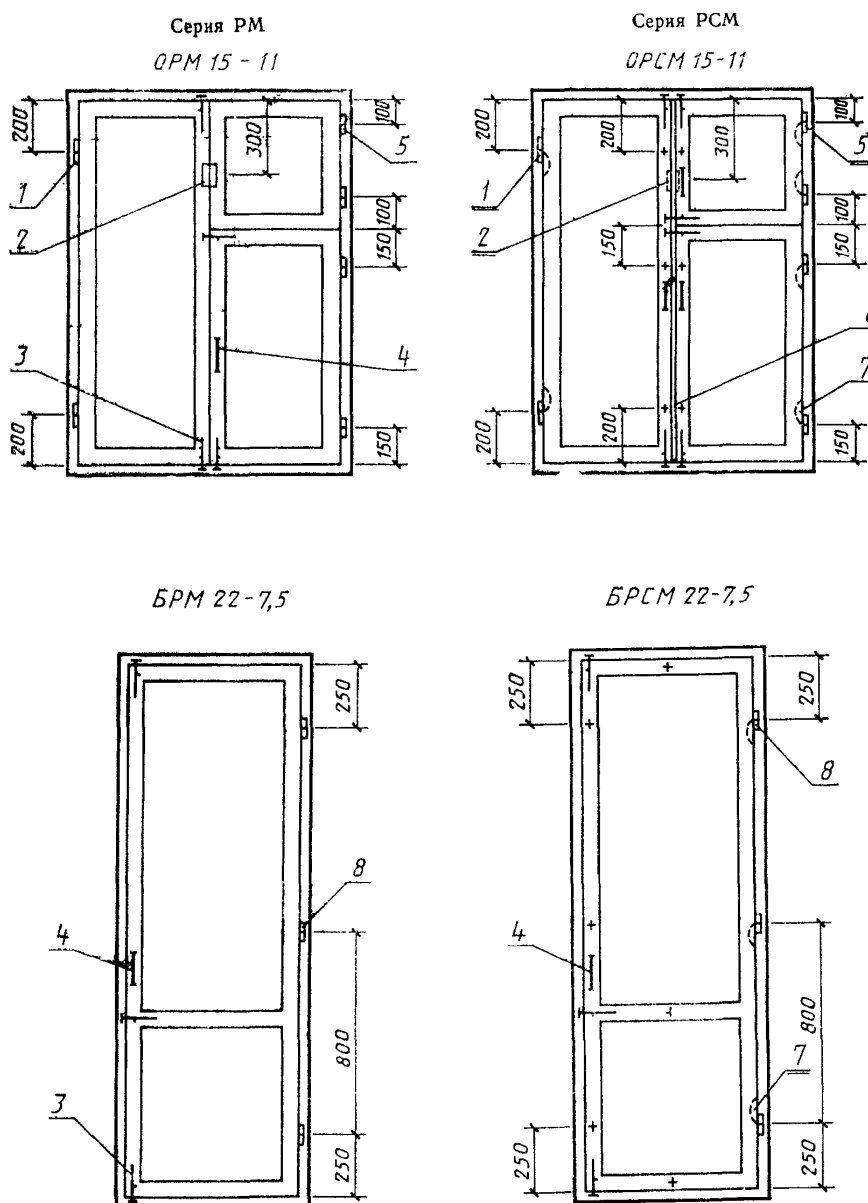
2.10. Для остекления веранд должны применяться наружные створки окон марок ОРМ 15-6 и ОРМ 15-6А.

2.11. Примеры расположения приборов в окнах и балконных дверях приведены в рекомендуемом Приложении 1.

2.12. Спецификации стекол для окон и балконных дверей серий РМ и РСМ приведены в справочных Приложениях 2 и 3.

Приложение 1 Рекомендуемое

ПРИМЕРЫ РАСПОЛОЖЕНИЯ ПРИБОРОВ В ОКНАХ И БАЛКОННЫХ ДВЕРЯХ



--	--	--	--	--	--

Марка	Размер, мм		Количество	Марка	Размер, мм		Количество
	высота	ширина			высота	ширина	
ОПСМ 6-6	410	420	3	ОПСМ 15-11	315	420	3
ОПСМ 6-11	410	420	6		920	420	3
ОПСМ 6-13,5	410	540	6		1310	420	3
ОПСМ 12-6	315	420	3	ОПСМ 15-13,5	315	540	3
	620	420	3		920	540	3
ОПСМ 12-11	315	420	3		1310	540	3
	620	420	3	ОПСМ 15-6А	1310	420	3
	1010	420	3	БПСМ 22-7,5	1310	550	3
ОПСМ 12-13,5	315	540	3				
	620	540	3				
	1010	540	3				
ОПСМ 15-6	315	420	3				
	920	420	3				
